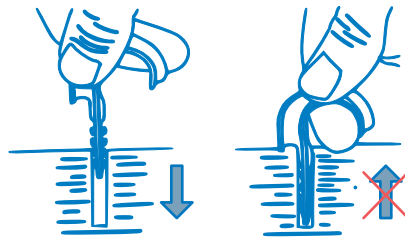


Schnabl Steckdübel

D Ganz nach dem Motto **“der Einfachheit“** wurde der **Schnabl-Steckdübel** entwickelt. Kein Schrauben und keine Dübel mehr. Der Stükdübel kann von Hand ohne grossem Kraftaufwand in ein Bohrloch mit Ø6mm gesteckt werden. Dank der aussergewöhnlichen Form entwickelt der Steckdübel von Schnabl eine sehr hohe Kraftverbindung, die Seit 40 Jahren hält. Durch die einfache Installation mit weniger Werkzeuge und Material, wird ein **Zeitgewinn von 60%** erreicht. Die Freude Steigt und die **Installation gewinnt an Qualität** in konstruktiver und visueller Hinsicht. Lass auch du dich von der einzigartigen Welt der Schnabl-Stecktechnik infizieren und erfreue dich an einer fast unendlichen Vielfalt von Steckbaren-Produkten.

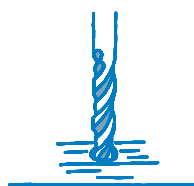
F La **cheville à enficher Schnabl** a été développée selon la devise **"de la simplicité"**. Plus besoin de vis ni de chevilles. La cheville à bout peut être insérée à la main sans grand effort dans un trou de perçage de Ø6mm. Grâce à sa forme exceptionnelle, la cheville de Schnabl développe une force de liaison très élevée qui dure depuis 40 ans. L'installation facile avec moins d'outils et de matériel permet un **gain de temps de 60%**. Le plaisir augmente et **l'installation gagne en qualité** d'un point de vue constructif et visuel. Laisse-toi contaminer par le monde unique de la technique d'emboîtement Schnabl et profite d'une variété presque infinie de produits emboîtables.

I Il **tassello a innesto Schnabl** è stato sviluppato secondo il motto **"semplicità"**. Niente più viti o tasselli. Il tassello può essere inserito a mano in un foro di Ø6mm senza alcuno sforzo. Grazie alla sua forma insolita, il tassello a innesto Schnabl sviluppa una connessione molto forte che dura da 40 anni. La semplicità di installazione con un minor numero di strumenti e materiali si traduce in un **risparmio di tempo del 60%**. Il piacere aumenta e **l'installazione guadagna in qualità** in termini di costruzione ed estetica. Lasciatevi contagiare dal mondo unico della tecnologia a innesto Schnabl e godetevi una varietà quasi infinita di prodotti a innesto.



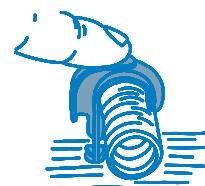
- D** - einfaches Stecken
 - hohe Auszugskraft bis 40kg
- F** - facile à enficher
 - grande force d'extraction jusqu'à 40kg
- I** - facile à enficher
 - grande force d'extraction jusqu'à 40kg

1



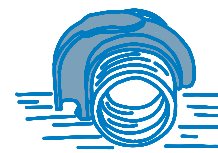
- D** Bohren Ø6mm
- F** Percer Ø6mm
- I** Trapano Ø6mm

2



- D** Stecken ohne Werkzeuge
- F** Insérer sans outils
- I** Spina senza strumenti

3



- D** Fertig
- F** Fini
- I** Finito

Hohe Klemmkraft
Grande force de serrage
Elevata forza di serraggio

Anreihbar
Extensible
Espandibile

Halogenfrei
Sans halogène
Senza alogeni

Justierbar
Ajustable
Regolabile

Von Hand Steckbar
Enfichable à la main
Può essere inserito a mano

Muschelförmiger Steckdübel
Cheville en forme de coquille
Tassello ad innesto a conchiglia

Hohe Auszugskraft bis 40kg
Grande force d'extraction jusqu'à 40kg
Elevata forza di estrazione fino a 40 kg



trendy

Schnabl KIR-Montage

Der Schnabl Steckdübel für die effizienteste KIR-Installation
La cheville enfichable Schnabl pour l'installation la plus efficace de KIR
La tassello a innesto Schnabl per un'installazione efficiente di KIR



60% Zeit-Ersparnis
60% de gain de temps
60% di risparmio di tempo



Halogenfrei
Sans halogènes
Senza alogeni



UV - Stabilisiert
Stabilisé aux UV
Stabilizzato ai raggi



Auszugskraft
Force d'extraction
Forza di estrazione

Einzelrohrbriden
Bride simple tube
Brida singola tubo

Doppelrohrbriden
Brides à double tube
Brida per doppia tubo

Ohne Schrauben
Sans vis
Senza viti

Erweiterbar
Extensible
Espandibile

Muster:
Échantillon:
Campione:



Video:
Vidéo:
Video:



WhatsApp:
WhatsApp:
WhatsApp:



Sortiment Schnabl-KIR-Montage

- D** Diverse Briden mit und ohne der Schnabl-Stecktechnik für KIR und ALU Rohre.
- F** Diverses brides avec ou sans la technique d'enfichage Schnabl pour les tubes KIR et ALU.
- I** Vari brida con e senza tecnica di inserimento Schnabl per tubi KIR e ALU.

Euro Clip EC M16-M32 / ABS / Halogenfrei / Hellgrau / Temperaturbereich: -10 bis +80°C


- D** Klemmschelle für KIR und ALU Rohre zur Montage mit Schrauben oder Schnabl-ESD
- F** Bride de serrage pour tubes KIR et ALU pour montage avec vis ou Schnabl-ESD
- I** Brida di fissaggio per tubi KIR e ALU per il montaggio con viti o Schnabl-ESD

Geeignet für: Convient pour / Adatto per:	Beton, Backstein, Kalksandstein, Gipskartonplatten, Duripanel, Fermacell, Holz
Befestigung: Fixation / Fissaggio:	Schrauben oder Schnabl-ESD Vis ou Schnabl-ESD / Viti o Schnabl-ESD
Euro Clip EC M16: VPE: 100 Stk. / UE: 100 pcs	E.No: 126 122 002 
Euro Clip EC M20: VPE: 100 Stk. / UE: 100 pcs	E.No: 126 122 004 
Euro Clip EC M25: VPE: 100 Stk. / UE: 100 pcs	E.No: 126 122 003 
Euro Clip EC M32: VPE: 100 Stk. / UE: 100 pcs	E.No: 126 122 005 



ESD 30+45 / PA 6 / Halogenfrei / Hellgrau / Temperaturbereich: -20 bis +85°C

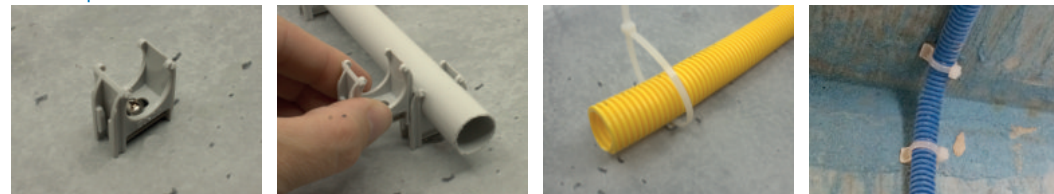
- D** Euro-Steckdübel ESD für Kabelbinder B: ≤ 5mm und zur Befestigung von EC und FC
- F** Cheville enfichable Euro ESD pour colliers de câblage B: ≤ 5mm et pour la fixation de EC et FC
- I** Tassello a innesto euro ESD per fascette di cablaggio B: ≤ 5mm e per il fissaggio di EC e FC

Geeignet für: Convient pour / Adatto per:	Beton, Backstein, Kalksandstein, Gipskartonplatten, Duripanel, Fermacell
Befestigung: Fixation / Fissaggio:	Bohren Ø6mm / von Hand Stecken Enfoncer à la main / Tappare a mano
ESD 30: Dübellänge 25mm VPE: 200 Stk. / UE: 200 pcs	E.No: 165 340 630 
ESD 45: Dübellänge 45mm VPE: 200 Stk. / UE: 200 pcs	E.No: 165 340 640 



Euro Clip EC

ESD 30



Flexi Clip FC M16-M40 / PP / Halogenfrei / Hellgrau / Temperaturbereich: -10 bis +85°C



- D** Klick-Rohrschelle für KIR und ALU Rohre zur Montage mit Schrauben oder Schnabl-ESD
- F** Collier de serrage „Klick“ pour tubes KIR et ALU pour montage avec vis ou Schnabl-ESD
- I** Collare di serraggio „Klick“ per tubi KIR e ALU per il montaggio con viti o Schnabl-ESD

Geeignet für: Convient pour / Adatto per:	Beton, Backstein, Kalksandstein, Gipskartonplatten, Duripanel, Fermacell, Holz
Befestigung: Fixation / Fissaggio:	Schrauben oder Schnabl-ESD Vis ou Schnabl-ESD / Viti o Schnabl-ESD
FC M16-M20: VPE: 100 Stk. / UE: 100 pcs	E.No: 126 024 022 
FC M20-M25: VPE: 100 Stk. / UE: 100 pcs	E.No: 126 024 023 
FC M25-M32: VPE: 100 Stk. / UE: 100 pcs	E.No: 126 024 024 
FC M32-M40: VPE: 50 Stk. / UE: 50 pcs	E.No: 126 024 025 



DSR M20-M32 / PP / Halogenfrei / Hellgrau / Temperaturbereich: -10 bis +85°C

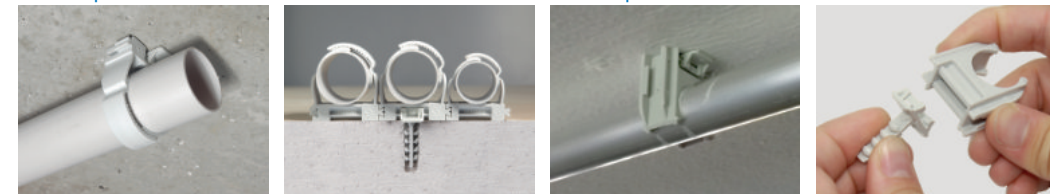
- D** Doppelrohrbride mit Steckdübel für KRFWG, KIR und ALU, mit Rohrabstand
- F** Bride à double avec cheville enfichable pour KRFWG, KIR et ALU, avec écartement des tubes
- I** Brida doppia con tassello a innesto per KRFWG, KIR e ALU, con distanza tra i tubi

Geeignet für: Convient pour / Adatto per:	Beton, Backstein, Kalksandstein, Gipskartonplatten, Duripanel, Fermacell
Befestigung: Fixation / Fissaggio:	Bohren Ø6mm / von Hand Stecken Enfoncer à la main / Tappare a mano
DSR M20-M25: VPE: 100 Stk. / UE: 100 pcs	E.No: 126 021 110 
DSR M25-M32: VPE: 100 Stk. / UE: 100 pcs	E.No: 126 021 120 



Flexi Clip FC + ESD 30

Euro Clip EC + ESD 30



FC-Set M16-M40 / Halogenfrei / Hellgrau / Temperaturbereich: -10 bis +85°C

- D** Klick-Rohrschelle FC für KIR und ALU Rohre inkl. Euro-Steckdübel ESD 30
- F** Collier de serrage „Klick“ pour tubes KIR et ALU avec cheville enfichable Euro ESD 30
- I** Collare di serraggio „Klick“ per tubi KIR e ALU e tassello a innesto euro ESD 30

Geeignet für: Convient pour / Adatto per:	Beton, Backstein, Kalksandstein, Gipskartonplatten, Duripanel, Fermacell
Befestigung: Fixation / Fissaggio:	Bohren Ø6mm / von Hand Stecken Enfoncer à la main / Tappare a mano
FC M16-M20 + ESD 30: VPE: 100 Stk. / UE: 100 pcs	E.No: 126 024 026 
FC M20-M25 + ESD 30: VPE: 100 Stk. / UE: 100 pcs	E.No: 126 024 027 
FC M25-M32 + ESD 30: VPE: 100 Stk. / UE: 100 pcs	E.No: 126 024 028 
FC M32-M40 + ESD 30: VPE: 50 Stk. / UE: 50 pcs	E.No: 126 024 029 



EC-Set M16-M25 / Halogenfrei / Hellgrau / Temperaturbereich: -10 bis +80°C

- D** Klemmschelle für KIR und ALU Rohre inkl. Euro-Steckdübel ESD 30
- F** Bride de serrage pour tubes KIR et ALU avec cheville enfichable Euro ESD 30
- I** Brida di fissaggio per tubi KIR e ALU e tassello a innesto euro ESD 30

Geeignet für: Convient pour / Adatto per:	Beton, Backstein, Kalksandstein, Gipskartonplatten, Duripanel, Fermacell
Befestigung: Fixation / Fissaggio:	Bohren Ø6mm / von Hand Stecken Enfoncer à la main / Tappare a mano
EC M16 + ESD 30: VPE: 100 Stk. / UE: 100 pcs	E.No: 126 041 010 
EC M20 + ESD 30: VPE: 100 Stk. / UE: 100 pcs	E.No: 126 041 020 
EC M25 + ESD 30: VPE: 100 Stk. / UE: 100 pcs	E.No: 126 041 030 

