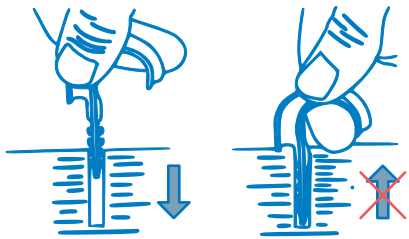


# Schnabl Steckdübel

**D** Ganz nach dem Motto **“der Einfachheit“** wurde der **Schnabl-Steckdübel** entwickelt. Kein Schrauben und keine Dübel mehr. Der Stückdübel kann von Hand ohne grossem Kraftaufwand in ein Bohrloch mit Ø6mm gesteckt werden. Dank der aussergewöhnlichen Form entwickelt der Steckdübel von Schnabl eine sehr hohe Kraftverbindung, die Seit 40 Jahren hält. Durch die einfache Installation mit weniger Werkzeuge und Material, wird ein **Zeitgewinn von 60%** erreicht. Die Freude Steigt und die **Installation gewinnt an Qualität** in konstruktiver und visueller Hinsicht. Lass auch du dich von der einzigartigen Welt der Schnabl-Stecktechnik infizieren und erfreue dich an einer fast unendlichen Vielfalt von Steckbaren-Produkten.

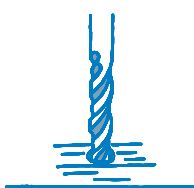
**F** La **cheville à enficher Schnabl** a été développée selon la devise **"de la simplicité"**. Plus besoin de vis ni de chevilles. La cheville à bout peut être insérée à la main sans grand effort dans un trou de perçage de Ø6mm. Grâce à sa forme exceptionnelle, la cheville de Schnabl développe une force de liaison très élevée qui dure depuis 40 ans. L'installation facile avec moins d'outils et de matériel permet un **gain de temps de 60%**. Le plaisir augmente et **l'installation gagne en qualité** d'un point de vue constructif et visuel. Laisse-toi contaminer par le monde unique de la technique d'emboîtement Schnabl et profite d'une variété presque infinie de produits emboîtables.

**I** Il **tassello a innesto Schnabl** è stato sviluppato secondo il motto **"semplicità"**. Niente più viti o tasselli. Il tassello può essere inserito a mano in un foro di Ø6mm senza alcuno sforzo. Grazie alla sua forma insolita, il tassello a innesto Schnabl sviluppa una connessione molto forte che dura da 40 anni. La semplicità di installazione con un minor numero di strumenti e materiali si traduce in un **risparmio di tempo del 60%**. Il piacere aumenta e **l'installazione guadagna in qualità** in termini di costruzione ed estetica. Lasciatevi contagiare dal mondo unico della tecnologia a innesto Schnabl e godetevi una varietà quasi infinita di prodotti a innesto.



- D** - einfaches Stecken
  - hohe Auszugskraft bis 40kg
- F** - facile à enficher
  - grande force d'extraction jusqu'à 40kg
- I** - facile à enficher
  - grande force d'extraction jusqu'à 40kg

1



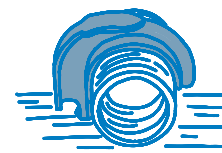
- D** Bohren Ø6mm
- F** Percer Ø6mm
- I** Trapano Ø6mm

2



- D** Stecken ohne Werkzeug
- F** Insérer sans outils
- I** Spina senza strumenti

3



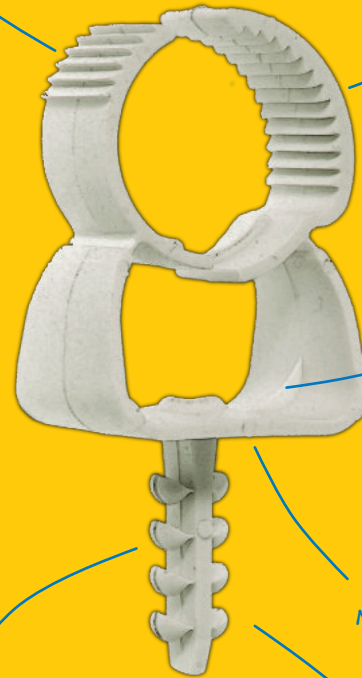
- D** Fertig
- F** Fini
- I** Finito

**Unvergleichlich Einfach**  
Une simplicité incomparable  
Incomparabilmente semplice

**Für 2 Rohrdimensionen**  
Pour 2 dimensions de tube  
Per le dimensioni di 2 tubi

**Halogenfrei**  
Sans halogène  
Senza alogeni

**Mit Rohrstoppkante**  
Avec bord d'arrêt du tube  
Con bordo di arresto del tubo



**Kein Wandabstand**  
Pas de distance au mur  
Nessuna distanza dalla parete

**Muschelförmiger Steckdübel**  
Cheville en forme de coquille  
Tassello a innesto a conchiglia

**Hohe Auszugskraft bis 40kg**  
Grande force d'extraction jusqu'à 40kg  
Elevata forza di estrazione fino a 40 kg



trendy

# Schnabl Rohrmontage

Der Schnabl Steckdübel für die effizienteste Rohrinstitution  
La cheville Schnabl pour l'installation la plus efficace des tuyaux  
Il tappo a pressione Schnabl per l'installazione più efficiente del tubo



60% Zeit-Ersparnis  
60% de gain de temps  
60% di risparmio di tempo



Halogenfrei  
Sans halogènes  
Senza alogeni



UV - Stabilisiert  
Stabilisé aux UV  
Stabilizzato ai raggi



Auszugskraft  
Force d'extraction  
Forza di estrazione

**Doppelrohrbriden**  
Brides à double tube  
Brida per doppia tubo



**Einzelrohrbriden**  
Bride simple tuyau  
Brida singola tubo

**Ohne Schrauben**  
Sans vis  
Senza viti

**Universalbriden**  
Brides universelles  
Brida universali

**Muster:**  
Échantillon:  
Campione:



**Video:**  
Vidéo:  
Video:



**WhatsApp:**  
WhatsApp:  
WhatsApp:






# Sortiment Schnabl-Rohrmontage

- D** Diverse Briden mit der Schnabl-Stecktechnik, Bohren Ø6mm, Stecken, Fertig!
- F** Diverses brides avec la technique d'enfichage Schnabl, percer Ø6mm, enficher, fini!
- I** Vari brida con la tecnica di inserimento Schnabl, trapano Ø6mm, inserire, finito!

## Auto-Klick M16-M32 / PP / Halogenfrei / Hellgrau / Temperaturbereich: -10 bis +85°C


- D** Klick-Rohrschelle mit Steckdübel und Rohr-Stopp-Kante für KRFWG
- F** Collier de serrage „Klick“ avec cheville enfichable et bord d'arrêt du tuyau pour THFWG
- I** Collare di serraggio „Klick“ con tassello a innesto e bordo di arresto del tubo per THFWG

<b>Geeignet für:</b> Convient pour / Adatto per:	Beton, Backstein, Kalksandstein, Gipskartonplatten, Duripanel, Fermacell
<b>Befestigung:</b> Fixation / Fissaggio:	Bohren Ø6mm / von Hand Stecken Enfoncer à la main / Tappare a mano
<b>Auto-Klick M16-M20:</b> VPE: 100 Stk. / UE: 100 pcs	E.No: 126 024 502 
<b>Auto-Klick M20-M25:</b> VPE: 100 Stk. / UE: 100 pcs	E.No: 126 024 503 
<b>Auto-Klick M25-M32:</b> VPE: 100 Stk. / UE: 100 pcs	E.No: 126 024 504 



## ESS M16-M32 / PP / Halogenfrei / Hellgrau / Temperaturbereich: -10 bis +85°C

- D** Einzellrohrbride mit Steckdübel für KRFWG
- F** Bride simple avec cheville enfichable pour THFWG
- I** Brida singola con tassello a innesto per THFWG

<b>Geeignet für:</b> Convient pour / Adatto per:	Beton, Backstein, Kalksandstein, Gipskartonplatten, Duripanel, Fermacell
<b>Befestigung:</b> Fixation / Fissaggio:	Bohren Ø6mm / von Hand Stecken Enfoncer à la main / Tappare a mano
<b>ESS 18 M16-M20:</b> VPE: 200 Stk. / UE: 200 pcs	E.No: 126 017 012 
<b>ESS 22 M20-M25:</b> VPE: 200 Stk. / UE: 200 pcs	E.No: 126 017 014 
<b>ESS 32 M25-M32:</b> VPE: 100 Stk. / UE: 100 pcs	E.No: 126 017 016 



## TB-Set 4-8 x M20-M25 / Halogenfrei / Hellgrau / Temperaturbereich: -20 bis +85°C

- D** Rohrhalter für KRFWG bestehend aus Kabelbügel (POM) und Traganker TA (PA 6)
- F** Support de tube pour THFWG composé d'un étrier de câble (POM) et d'un ancrage TA (PA 6)
- I** Supporto multiplo per THFWG composto da staffa per cavi (POM) e ancoraggio TA (PA 6)

<b>Geeignet für:</b> Convient pour / Adatto per:	Beton, Backstein, Kalksandstein, Gipskartonplatten, Duripanel, Fermacell
<b>Befestigung:</b> Fixation / Fissaggio:	Bohren Ø6mm / von Hand Stecken Enfoncer à la main / Tappare a mano
<b>TB-Set 10/25:</b> (4xM20/M25) VPE: 25 Stk. / UE: 25 pcs	E.No: 120 059 024 
<b>TB-Set 10/55:</b> (4xM20/M25) VPE: 25 Stk. / UE: 25 pcs	E.No: 120 059 224 
<b>TB-Set 20/25:</b> (8xM20/M25) VPE: 25 Stk. / UE: 25 pcs	E.No: 120 059 124 
<b>TB-Set 20/55:</b> (8xM20/M25) VPE: 25 Stk. / UE: 25 pcs	E.No: 120 059 324 



## DSA M20-M32 / PP / Halogenfrei / Hellgrau / Temperaturbereich: -10 bis +85°C

- D** Doppelrohrbride mit Steckdübel und Rohr-Stopp-Kante für KRFWG, ohne Rohrabstand
- F** Bride double avec cheville enfichable et bord d'arrêt du tuyau pour THFWG, sans distance
- I** Brida doppia con tassello a innesto e bordo di arresto del tubo per tubi THFWG, senza distanza

<b>Geeignet für:</b> Convient pour / Adatto per:	Beton, Backstein, Kalksandstein, Gipskartonplatten, Duripanel, Fermacell
<b>Befestigung:</b> Fixation / Fissaggio:	Bohren Ø6mm / von Hand Stecken Enfoncer à la main / Tappare a mano
<b>DSA M20-M25:</b> VPE: 100 Stk. / UE: 100 pcs	E.No: 126 021 100 
<b>DSA M25-M32:</b> VPE: 100 Stk. / UE: 100 pcs	E.No: 126 021 130 



## DSR M20-M32 / PP / Halogenfrei / Hellgrau / Temperaturbereich: -10 bis +85°C

- D** Doppelrohrbride mit Steckdübel für KRFWG, KIR und ALU, mit Rohrabstand
- F** Bride à double avec cheville enfichable pour KRFWG, KIR et ALU, avec écartement des tubes
- I** Brida doppia con tassello a innesto per KRFWG, KIR e ALU, con distanza tra i tubi

<b>Geeignet für:</b> Convient pour / Adatto per:	Beton, Backstein, Kalksandstein, Gipskartonplatten, Duripanel, Fermacell
<b>Befestigung:</b> Fixation / Fissaggio:	Bohren Ø6mm / von Hand Stecken Enfoncer à la main / Tappare a mano
<b>DSR M20-M25:</b> VPE: 100 Stk. / UE: 100 pcs	E.No: 126 021 110 
<b>DSR M25-M32:</b> VPE: 100 Stk. / UE: 100 pcs	E.No: 126 021 120 



## Quick ESD30 / PA 6 / Halogenfrei / Hellgrau / Temperaturbereich: -20 bis +85°C

- D** Steckdübel ESD30 inklusiv Kabelbinder 200x4.5mm
- F** Cheville enfichable ESD30 avec collier de câblage 200x4.5mm
- I** Tassello a innesto ESD30 con fascetta di cablaggio 200x4.5mm

<b>Geeignet für:</b> Convient pour / Adatto per:	Beton, Backstein, Kalksandstein, Gipskartonplatten, Duripanel, Fermacell
<b>Befestigung:</b> Fixation / Fissaggio:	Bohren Ø6mm / von Hand Stecken Enfoncer à la main / Tappare a mano
<b>Quick:</b> VPE: 200 Stk. / UE: 200 pcs	E.No: 126 017 009 

