

Halogenfrei, VO, RAL 7035

Sans halogène, VO, RAL 7035

Senza alogeni, VO, RAL 7035

3 Befestigungspositionen möglich

3 positions de fixation possibles

3 posizioni di montaggio possibili

Clevere Lochenteilung

Répartition intelligente des trous

Distribuzione intelligente dei fori



Grösse: 92x110x14mm

Dimensions : 92x110x14mm

Dimensioni: 92x110x14 mm

Wieder entfernbar

Peut être retiré

Di nuovo rimovibile

Geeignet für alle gängigen Gitterrinnen

Convient à tous les caniveaux à grille courants

Adatto a tutte le comuni canali della griglia



# SmartFix Montageplatte

Kunststoff-Montageplatte für die Installation an Gitterrinnen

Plaque de montage en plastique pour l'installation sur des caniveaux à grill

Piastra di montaggio in plastica per l'installazione su canali della griglia



60% Zeit-Ersparnis

60% de gain de temps

60% di risparmio di tempo



Halogenfrei

Sans halogènes

Senza alogeni



UV - Stabilisiert

Stabilisé aux UV

Stabilizzato ai raggi



Schnellmontage

Montage rapide

Montaggio rapido

Hohlkasten=Keine Kabelverletzung

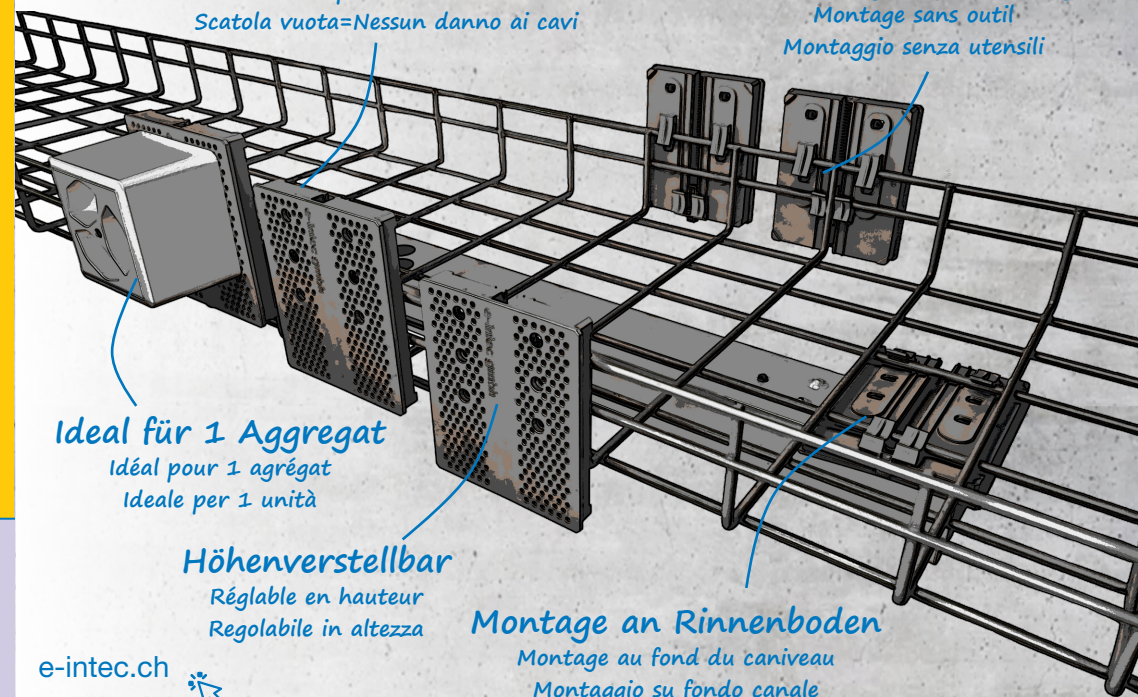
Caisson creux=pas de blessure au câble

Scatola vuota=Nessun danno ai cavi

Werkzeuglose Montage

Montage sans outil

Montaggio senza utensili



Ideal für 1 Aggregat

Idéal pour 1 agrégat

Ideale per 1 unità

Höhenverstellbar

Réglable en hauteur

Regolabile in altezza

Montage an Rinnenboden

Montage au fond du caniveau

Montaggio su fondo canale

Muster:

Échantillon:

Campione:



Video:

Vidéo:

Video:



WhatsApp:

WhatsApp:

WhatsApp:



e-intec.ch



NEW!  
SmartFix

# SmartFix - Montageplatte

**D** Die SmartFix MP-1 ist eine AP-Montageplatte für alle gängigen Gitterrinnen zur Installation von zum Beispiel AP-Steckdosen, UKV, Bewegungsmelder oder Balkenleuchten. Die MP-1 lässt sich innert Sekunden ohne Werkzeug an die Streben der Gitterrinnen montieren. Auch am Boden der Gitterrinnen ist sie dank der verstellbaren Riegel zu befestigen und ergibt eine optimale Befestigungsplatte. Dank der Hohlkonstruktion und der mitgelieferten Schrauben 3.5x12mm ist keine Verletzungsgefahr der Kabel zu befürchten. Die optimale Lochenteilung auf der Vorderseite erlaubt eine präzise Platzierung der Aggregate ohne Vorbohrung.

**F** Le SmartFix MP-1 est une plaque de montage AP pour tous les caniveaux à grille courants, permettant d'installer par exemple des prises AP, des CUC, des détecteurs de mouvement ou des lampes de poutre. Le MP-1 se monte en quelques secondes et sans outils sur les entretoises des caniveaux à grille. Elle peut également être fixée au fond des caniveaux à grille grâce à ses ailes réglables, ce qui en fait une plaque de fixation optimale. Grâce à la construction creuse et aux vis 3.5x12mm fournies, il n'y a pas de risque de blessure des câbles. La répartition optimale des trous sur la face avant permet un placement précis des agrégats sans pré-perçage.

**I** SmartFix MP-1 è una piastra di montaggio a superficie per tutte le comuni canaline della griglia in rete per l'installazione, ad esempio, di prese a superficie, UPS, rilevatori di movimento o luci a barra. L'MP-1 può essere montato sui puntoni delle canaline della griglia in pochi secondi, senza bisogno di attrezzi. Può essere fissato anche alla parte inferiore dei canali della griglia grazie al Rigel regolabile, ottenendo una piastra di montaggio ottimale. Grazie alla struttura cava e alle viti 3.5x12mm in dotazione, non vi è alcun rischio di lesioni ai cavi. La suddivisione ottimale dei fori sulla parte anteriore consente un posizionamento preciso degli aggregati senza preforatura.

## e-intec für Zeitersparnis und Qualität

**D** Wir entwickeln für Sie schnelle Befestigungssysteme mit hoher Kraftwirkung in einzigartiger Qualität! Unsere Eigenprodukte werden ausschliesslich in der Schweiz entwickelt und produziert!

**F** Nous développons pour vous des systèmes de fixation rapides avec une grande force et une qualité unique ! Nos propres produits sont développés et fabriqués exclusivement en Suisse !


**I** Sviluppiamo per voi sistemi di fissaggio rapidi con un elevato effetto di forza in una qualità unica! I nostri prodotti sono sviluppati e prodotti esclusivamente in Svizzera!

## SmartFix MP-1

92x110x14mm / PP / Halogenfrei / Grau RAL 7035

**Geeignet für:** alle gängigen Gitterrinnen Typen  
Convient pour / Adatto per: caniveaux à grill / canali della griglia

**Befestigung:** ohne Werkzeug  
Fixation / Fissaggio: sans outil / senza attrezzi

**SmartFix MP-1:** E.No: 127 091 389 



## Montageplatte MP-1 auch für Kabeltrasse erhältlich

### EasyFix MP-1 (L)


92x110x14mm / PP / Halogenfrei / Grau RAL 7035

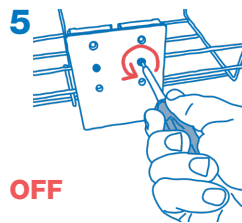
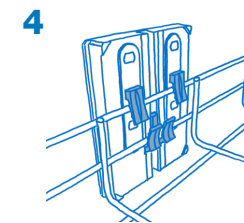
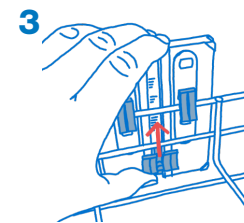
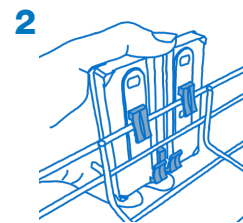
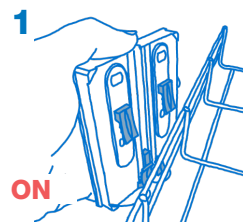
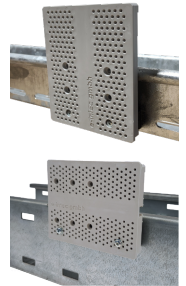
**Geeignet für:** alle gängigen Kabeltrasse Typen und Weitspanntrassen von Nidax und OBO  
Convient pour / Adatto per: Weitspanntrassen von Nidax und OBO

**Befestigung:** Schraubenzieher  
Fixation / Fissaggio: Tournevis / Cacciavite

**EasyFix MP-1:** E.No: 127 091 369   
Für Trasse von OBO und Nidax

**EasyFix MP-1-L:** E.No: 127 091 379   
Für Lanz Trasse

**EasyFix 75 MP-1 Quer:** E.No: 127 091 399   
Für Weitspanntrasse von OBO und Nidax



## Positionierungshilfe für MP-1

- D** Feller AP-Steckdosen und UKV lassen sich perfekt positionieren.
- F** Les prises AP et CUC Feller peuvent être parfaitement positionnées.
- I** Le prese di corrente e gli UPS Feller possono essere posizionati perfettamente.

**Positionierungshilfe MP-1** No: VKP 600 001

Erhältlich bei e-intec gmbh per Mail: office@e-intec.ch oder Telefon: +41 44 937 44 00



Unsere Empfehlung