



Macht dich schneller
Te rend plus rapide
Ti rende più veloce

Patentiert

Datenblatt

EasyFix 3 Schnellmontage-Set für Kabeltrasse

Beschreibung

EasyFix 3 ist eine Anbau-Einheit an handelsübliche Abzweigdosen. Bestehend aus einem Abstandhalter und Hammermutter. Diese Einheit erlaubt eine rasche Befestigung der Abzweigdosen an ein handelsübliches Kabeltrasse. Die Kunststoffwahl der Hammermutter und die beigelegten Kunststoffschrauben ergeben eine sich nicht mehr selbstlockernde Befestigung.

Zusammensetzung

Das EasyFix 3 Schnellmontage-Set besteht aus einem Abstandhalter, zwei Hammermutter, zwei Unterlagsscheiben und 2 Kunststoffschrauben 3.5x16mm oder 3.5x18mm.

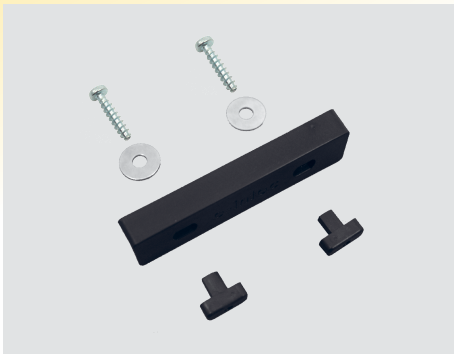


Bild 1: Einzelteile EasyFix 3

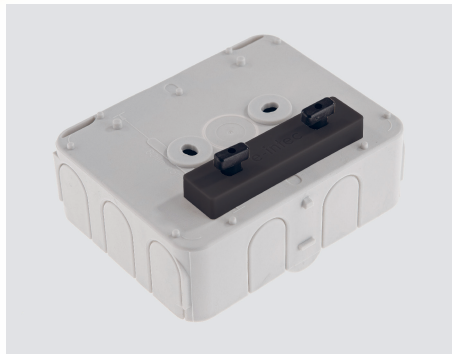


Bild 2: Beispiel an einer Abzweigdose montiert

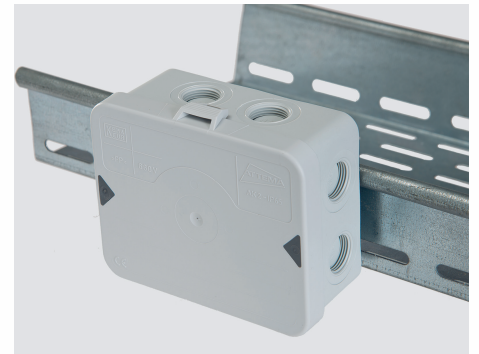


Bild 3: Beispiel an einem Kabeltrasse montiert

Daten

Material Abstandhalter:	PP-C GF20
Material Hammermutter:	PA 6.6 GF30
Halogehnfrei:	Ja
Temperaturbeständigkeit:	-5C° bis +60C°
Brandverhalten:	-
Anwendungsbereich:	Innen Bereich

Warn- und Sicherheitshinweis

Die Einzelteile sind von Kleinkinder fernzuhalten. Das EasyFix 3 Schnellmontage-Set ist nur für die Montage an Kabeltrasse geeignet und ist nicht für andere Anwendungen konzipiert. Bei unsachgemäßer Anwendung und bei Verbrennen der Einzelteile sollte bei Kontakt mit Gasen, Rauch oder sonstigen Beschwerden einen Arzt kontaktiert werden.

Entsorgung

Die EasyFix 3 Einzelteile sind separat zu Entsorgen. Der Kunststoff kann der Kehrichtverbrennung zugeführt werden. Die Metallteile sind ordnungsgemäss in der Altmetallsammelstelle abzugeben.

Weitere Angaben

Das EasyFix 3 Schnellmontage-Set wird fertig montiert an der Abzweigdose geliefert.