

Schnabl Steckdübel in Schwarz

D Ganz nach dem Motto **“der Einfachheit“** wurde der **Schnabl-Steckdübel** entwickelt. Kein Schrauben und keine Dübel mehr. Der Stükdübel kann von Hand ohne grossem Kraftaufwand in ein Bohrloch mit Ø6mm gesteckt werden. Dank der aussergewöhnlichen Form entwickelt der Steckdübel von Schnabl eine sehr hohe Kraftverbindung, die Seit 40 Jahren hält. Durch die einfache Installation mit weniger Werkzeuge und Material, wird ein **Zeitgewinn von 60%** erreicht. Die Freude Steigt und die **Installation gewinnt an Qualität** in konstruktiver und visueller Hinsicht. Lass auch du dich von der einzigartigen Welt der Schnabl-Stecktechnik infizieren und erfreue dich an einer fast unendlichen Vielfalt von Steckbaren-Produkten.

F La **cheville à enficher Schnabl** a été développée selon la devise **"de la simplicité"**. Plus besoin de vis ni de chevilles. La cheville à bout peut être insérée à la main sans grand effort dans un trou de perçage de Ø6mm. Grâce à sa forme exceptionnelle, la cheville de Schnabl développe une force de liaison très élevée qui dure depuis 40 ans. L'installation facile avec moins d'outils et de matériel permet un **gain de temps de 60%**. Le plaisir augmente et **l'installation gagne en qualité** d'un point de vue constructif et visuel. Laisse-toi contaminer par le monde unique de la technique d'emboîtement Schnabl et profite d'une variété presque infinie de produits emboîtables.

I Il **tassello a innesto Schnabl** è stato sviluppato secondo il motto **"semplicità"**. Niente più viti o tasselli. Il tassello può essere inserito a mano in un foro di Ø6mm senza alcuno sforzo. Grazie alla sua forma insolita, il tassello a innesto Schnabl sviluppa una connessione molto forte che dura da 40 anni. La semplicità di installazione con un minor numero di strumenti e materiali si traduce in un **risparmio di tempo del 60%**. Il piacere aumenta e **l'installazione guadagna in qualità** in termini di costruzione ed estetica. Lasciatevi contagiare dal mondo unico della tecnologia a innesto Schnabl e godetevi una varietà quasi infinita di prodotti a innesto.

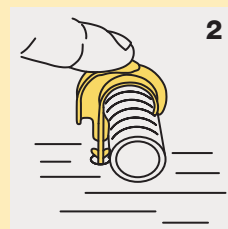
Prinzip der Schnabl Stecktechnik

Principe de la technique d'enfichage Schnabl

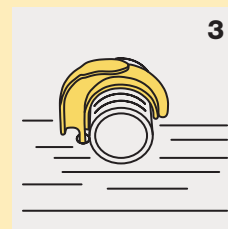
Principio della tecnica di innesto Schnabl



D Bohren Ø 6mm
F Perçage Ø 6 mm
I Foratura Ø 6 mm



D Stecken ohne Werkzeug
F Insérer sans outils
I Spina senza strumenti



D Fertig
F Fini
I Finito

Mit EasyFix für Kabeltrasse

*Avec EasyFix pour chemin de câbles
Con EasyFix per canale per cavi*

Diverse Briden

*Divers brides
Diverse bride*

Diverse Abzweigdosen

*Diverses boîtes de dérivation
Diverse scatole di derivazione*

Alles Halogenfrei

*Tout sans halogène
Tutto privo di alogeni*

Kabel-Rohrträger

*Supports pour câbles et tuyaux
Supporto per cavi e tubi*

e-intec gmbh | Im Tobel 5 | 8340 Hinwil | office@e-intec.ch | e-intec.ch | T +41 44 937 44 00

LinkedIn:

LinkedIn:

LinkedIn:



Instagram:

Instagram:

Instagram:



Homepage:

Page d'accueil:

Homepage:



Black

Schnabl - Schwarz

Diverse Briden für Deine Elektroinstallation in Schwarz

Divers colliers de serrage pour ton installation électrique, en noir

Varie staffa per il tuo impianto elettrico, colore nero



60% Zeit-Ersparnis
60% de gain de temps
60% di risparmio di tempo



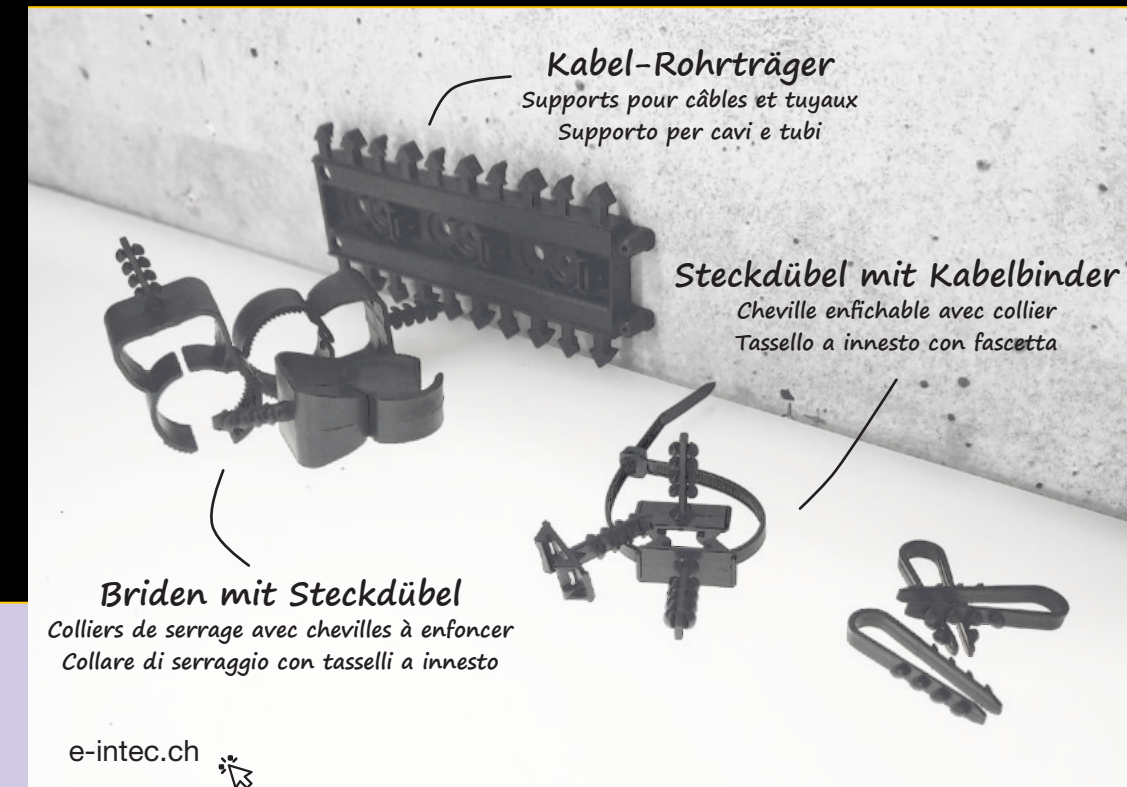
Halogenfrei
Sans halogènes
Senza alogeni



UV - Stabilisiert
Stabilisé aux UV
Stabilizzato UV



Hohe Bruchlast
Charge de rupture élevée
Elevato carico di rottura



Kabel-Rohrträger
*Supports pour câbles et tuyaux
Supporto per cavi e tubi*

Steckdübel mit Kabelbinder
*Cheville enfichable avec collier
Tassello a innesto con fascetta*

Briden mit Steckdübel
*Colliers de serrage avec chevilles à enfoncer
Collare di serraggio con tasselli a innesto*

e-intec.ch

Sortiment Schnabl in Schwarz

- D** Diverse Briden mit der Schnabl-Stecktechnik, Bohren Ø6mm, Stecken, Fertig!
- F** Diverses brides avec la technique d'enfichage Schnabl, percer Ø6mm, enficher, fini!
- I** Vari brida con la tecnica di inserimento Schnabl, trapano Ø6mm, inserire, finito!

Auto-Klick M20-M32 / PP / Halogenfrei / Schwarz / Temperaturbereich: -10 bis +85°C

- D** Klick-Rohrschelle mit Steckdübel und Rohr-Stopp-Kante für KRFWG
- F** Collier de serrage "Klick" avec cheville enfichable et bord d'arrêt pour KRFWG
- I** Collare di serraggio "Klick" con tassello a innesto e bordo di arresto del tubo per KRFWG

Geeignet für: Convient pour / Adatto per:	Beton, Backstein, Kalksandstein, Gipskartonplatten, Duripanel, Fermacell
Befestigung: Fixation / Fissaggio:	Bohren Ø6mm / von Hand Stecken Enfoncer à la main / Tappare a mano
Auto-Klick M20-M25 Schwarz: VPE: 100 Stk. / UE: 100 pcs	E.No: 126 024 505 
Auto-Klick M25-M32 Schwarz: VPE: 100 Stk. / UE: 100 pcs	E.No: 126 024 506 



Quick ESD30 / PA 6 / Halogenfrei / Schwarz / Temperaturbereich: -20 bis +85°C

- D** Eurosteckdübel ESD 30 inklusive Kabelbinder 203x4.8mm in Schwarz
- F** Cheville enfichable Euro ESD 30 avec collier 203x4.8mm ou noir
- I** Tassello a innesto europeo ESD 30 con fascette 203x4,8mm, o nero

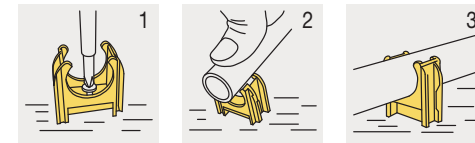
Geeignet für: Convient pour / Adatto per:	Beton, Backstein, Kalksandstein, Gipskartonplatten, Duripanel, Fermacell
Befestigung: Fixation / Fissaggio:	Bohren Ø6mm / von Hand Stecken Enfoncer à la main / Tappare a mano
Quick Schwarz: inkl. Kabelbinder VPE: 100 Stk. / UE: 100 pcs	E.No: 126 017 019 



Euro Clip EC M20+M25 / ABS / Halogenfrei / Schwarz / Temperaturbereich: -10 bis +80°C

- D** Klemmschelle für KIR und ALU Rohre zur Montage mit Schrauben oder Schnabl-ESD
- F** Bride de serrage pour tubes TIT et ALU pour montage avec vis ou Schnabl-ESD
- I** Brida di fissaggio per tubi TIT e ALU per il montaggio con viti o Schnabl-ESD

Geeignet für: Convient pour / Adatto per:	Beton, Backstein, Kalksandstein, Gipskartonplatten, Duripanel, Fermacell, Holz
Befestigung: Fixation / Fissaggio:	Schrauben oder Schnabl-ESD Vis ou Schnabl-ESD / Viti o Schnabl-ESD
Euro Clip EC M20 Schwarz: VPE: 100 Stk. / UE: 100 pcs	A.No: VST 200 113 www.e-intec.ch
Euro Clip EC M25 Schwarz: VPE: 100 Stk. / UE: 100 pcs	A.No: VST 200 114 www.e-intec.ch



ESD 30 PA 6 / Halogenfrei / Schwarz / Temperaturbereich: -20 bis +85°C

- D** Euro-Steckdübel ESD für Kabelbinder B: ≤ 5mm und zur Befestigung von EC und FC
- F** Cheville enfichable Euro ESD pour colliers B: ≤ 5mm et pour la fixation de EC et FC
- I** Tassello a innesto euro ESD per fascette B: ≤ 5mm e per il fissaggio di EC e FC

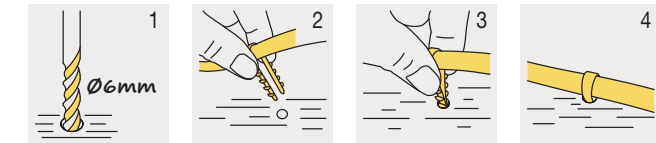
Geeignet für: Convient pour / Adatto per:	Beton, Backstein, Kalksandstein, Gipskartonplatten, Duripanel, Fermacell
Befestigung: Fixation / Fissaggio:	Bohren Ø6mm / von Hand Stecken Enfoncer à la main / Tappare a mano
ESD 30 Schwarz: Dübellänge 27mm VPE: 100 Stk. / UE: 100 pcs	A.No: VST 100 012 www.e-intec.ch



DKS Ø3-28mm / PP / Halogenfrei / Schwarz / Temperaturbereich: -10 bis +85°C

- D** Dübelklemmschelle mit Steckdübel zur Befestigung von Kabel und Rohre
- F** Bride de serrage avec cheville enfichable pour entourer les câbles et les tuyaux
- I** Brida di fissaggio con tassello a innesto per il contenimento di cavi e tubi

Geeignet für: Convient pour / Adatto per:	Beton, Backstein, Kalksandstein, Gipskartonplatten, Duripanel, Fermacell
Befestigung: Fixation / Fissaggio:	Bohren Ø6mm / von Hand Stecken Enfoncer à la main / Tappare a mano
DKS 3-13 Schwarz: für Ø3-13mm VPE: 200 Stk. / UE: 200 pcs	A.No: VST 100 014 www.e-intec.ch
DKS 8-28 Schwarz: für Ø8-28mm VPE: 200 Stk. / UE: 200 pcs	A.No: VST 100 015 www.e-intec.ch



KRT 21 PV6 / Halogenfrei / Schwarz / flexibler Kunststoff / kei Abbrechen der Zacken

- D** Kabel-Rohrträger für die Organisation und Befestigung von Kabel und Rohre
- F** Support de câbles et de tubes pour l'organisation et la fixation de câbles et de tubes
- I** Supporto per guaine per cavi per organizzare e fissare cavi e guaine

Geeignet für: Convient pour / Adatto per:	Kabel + Rohre in Doppelböden, abgehängte Decken und Steigzonen
Befestigung: Fixation / Fissaggio:	Schnabl-Stecktechnik (DN, TA30, TA100), Schrauben, Akku-Bolzenschussgerät
KRT 21/135: Grösse: 135x60x12mm VPE: 100 Stk. / UE: 100 pcs	E.No: 120 068 279 